

MOTOBOMBA CENTRIFUGA AUTOCEBANTE
"LINEA DCA"
MONOBLOCK DIESEL

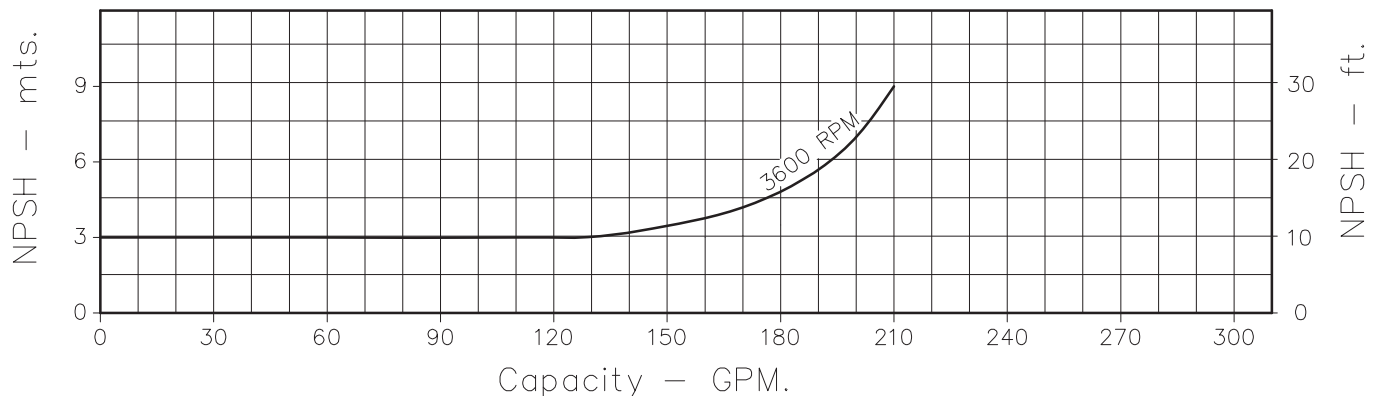
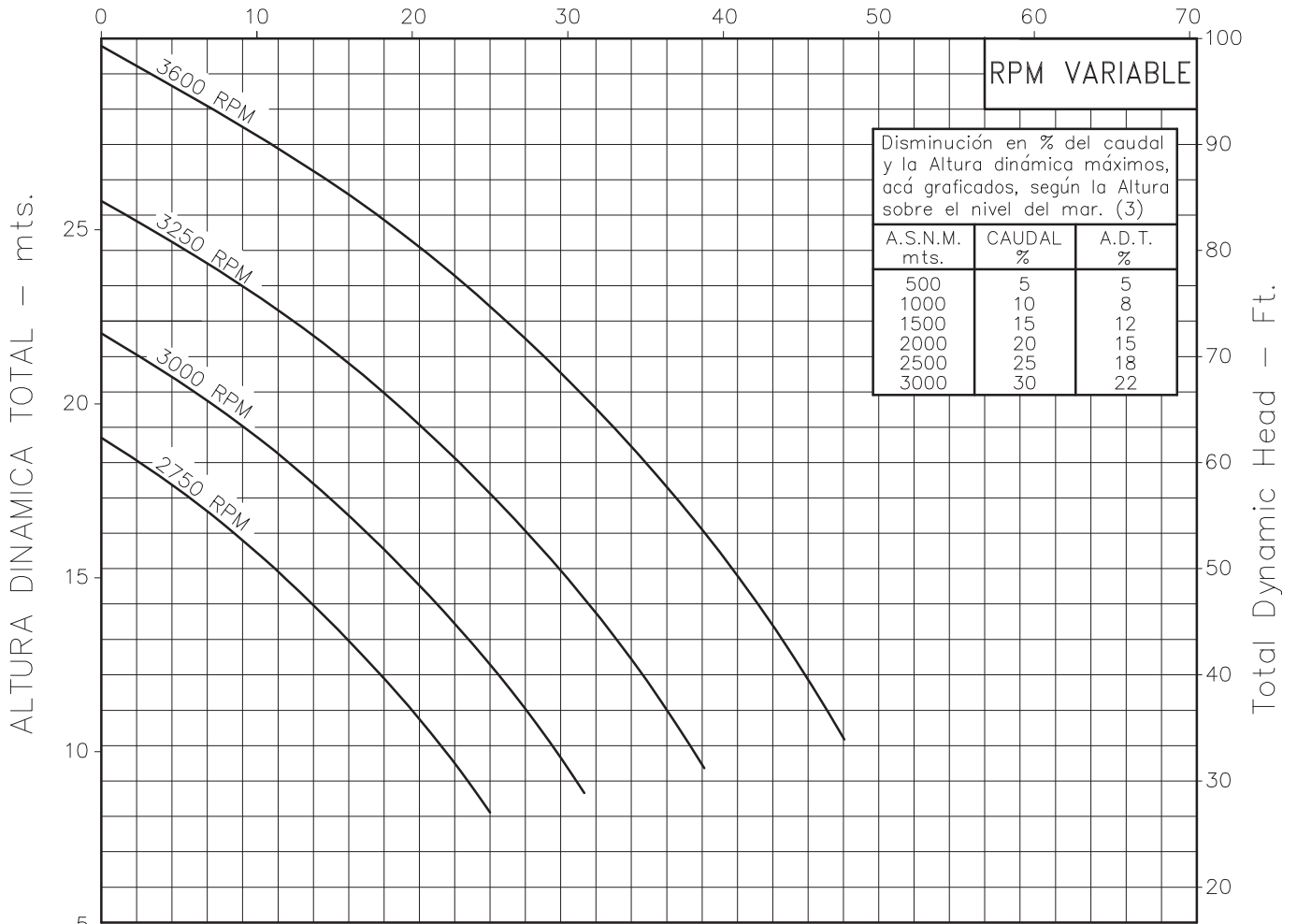


Version: Sello Mecanico.
 Ø Rotor: 120mm.
 Ø Max. Particulas: 10mm.
 Motor: Diesel 6.7 HP.
 Marca: Katsupower

MODELO:
 DCA 33/F300A

CONEXION: Acoples Rápidos
 Succion: 3"
 Descarga: 3"

CAUDAL - m³/h



Codigo: 135260CU
 Revision: R0
 Fecha: DIC-10-13
 Reemp: :

NOTAS: 1. Densidad del agua a 4 °C : 1 gr/cm³
 2. Curvas desarrolladas a Nivel del Mar
 3. Valores aproximados y de referencia. El motor pierde potencia por la A.S.N.M. Asegure el NPSHR para garantizar comportamiento.

Caudal Max.	gpm
Altura Max.	ft
Eficiencia Max.	%