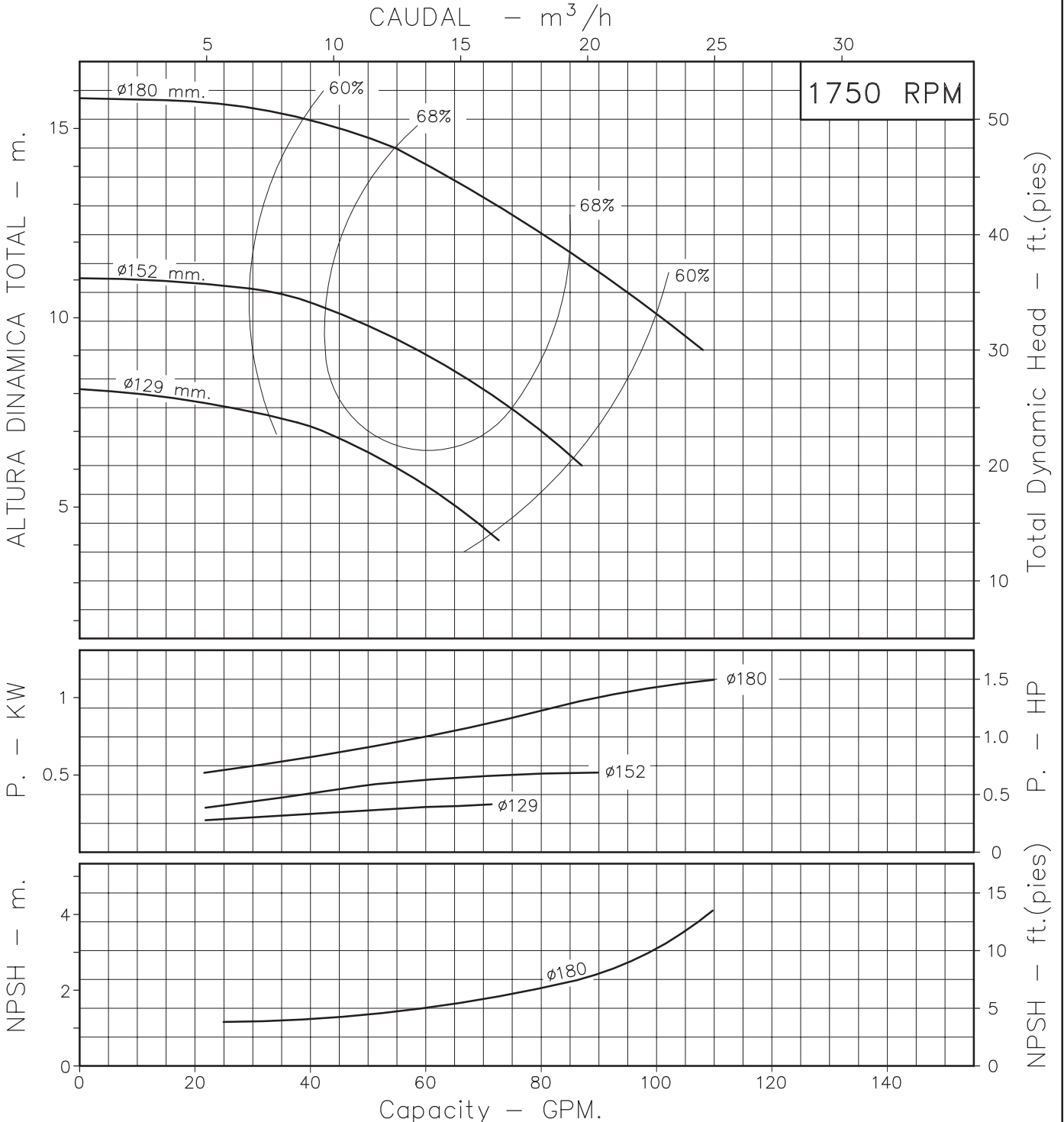


BOMBA CENTRIFUGA USO GENERAL "EUROLINEA" EJE LIBRE



Version: S.M. – P.E.
 Ø Rotor: Variable
 Ø Max. Partículas: 3mm.
 Motor: Potencia Variable
 Marca:

MODELO:
3x18
 CONEXION: Bridas ANSI #125/150
 Succion: 1,1/2"
 Descarga: 1,1/4"



Codigo: **950170CU**
 Revision: RO
 Fecha : FEB-06-95
 Reemp :

NOTAS: 1. Densidad del agua a 4 °C : 1 gr/cm³
 2. Curvas desarrolladas a Nivel del Mar

Caudal Max.	gpm
Altura Max.	ft
Eficiencia Max.	%