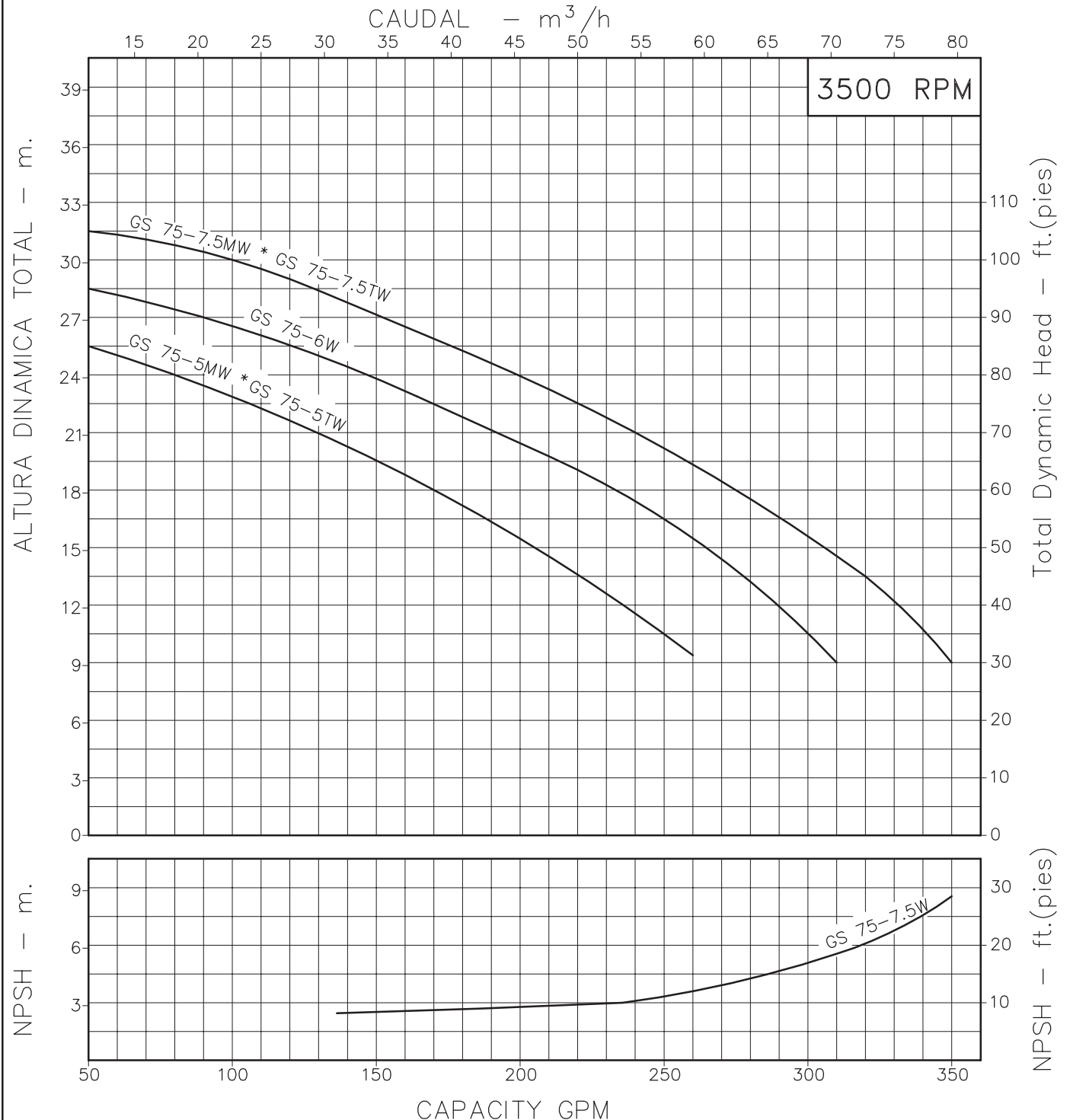


MOTOBOMBA CENTRIFUGA AUTOCEBANTE "LINEA GS" MONOBLOCK ELECTRICA



Version: Sello Mecanico.
 Ø Rotor: 130mm.
 Ø Max. Particulas: 20mm.
 Motor: Monof. 5 y 7.5 HP.
 Trif. 5, 6 y 7.5 HP.

MODELOS:
 GS 75-5MW ; GS 75-5TW
 GS 75-6W
 GS 75-7.5MW ; GS 75-7.5TW
 CONEXION: Roscada NPT
 Succion: 3"
 Descarga: 3"



Codigo: 950760CU-1
 Revision: RO
 Fecha: OCT-31-03
 Reemp: :

- NOTAS:**
1. Densidad del agua a 4 °C : 1 gr/cm³
 2. Curvas desarrolladas a Nivel del Mar
 3. Valores aproximados y de referencia. El motor pierde potencia por la A.S.N.M. Asegure el NPSHR para garantizar comportamiento.

Caudal Max.	gpm
Altura Max.	ft
Eficiencia Max.	%