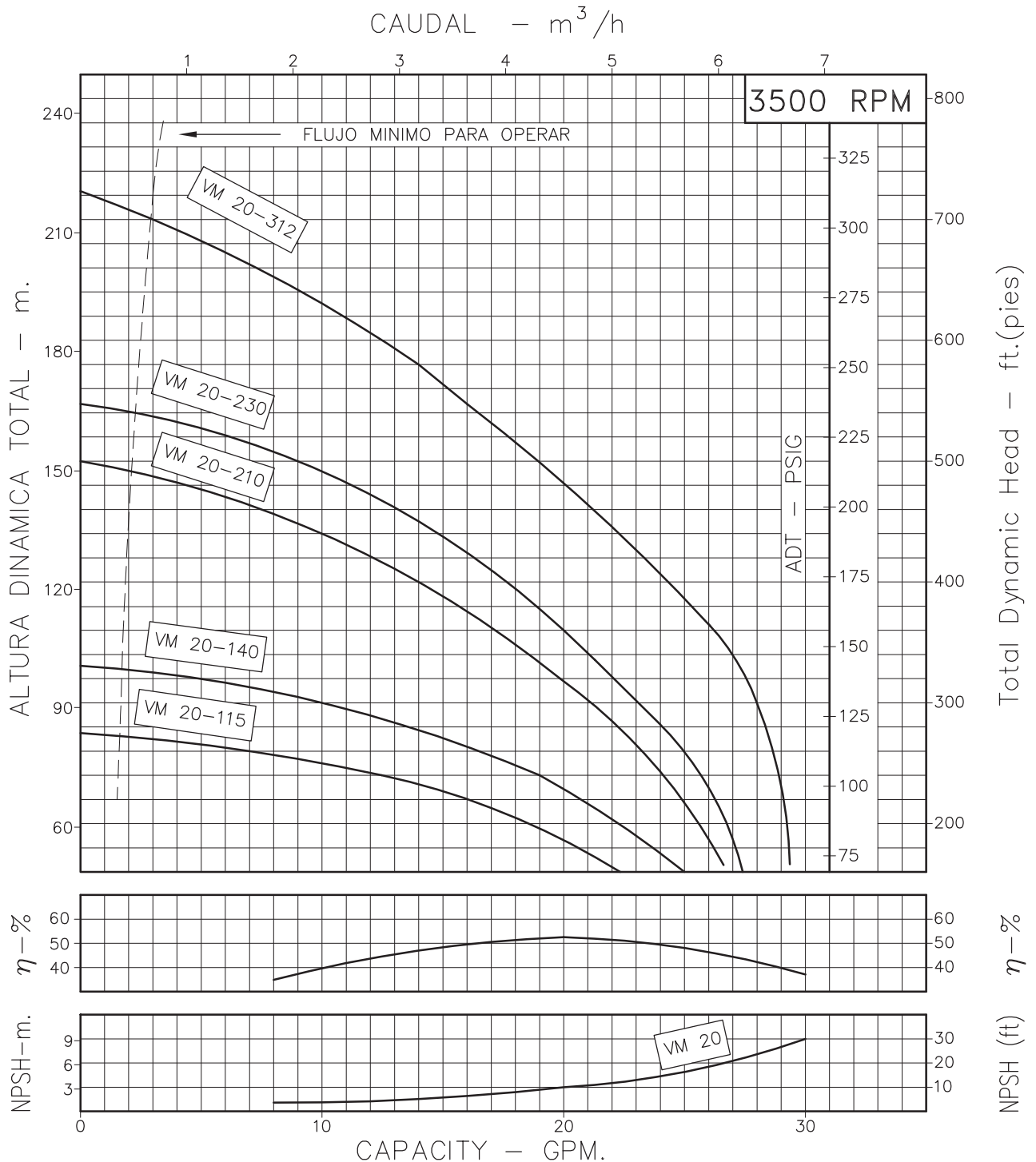


MOTOBOMBAS CENTRIFUGAS MULTIETAPAS "MULTINOX" MONOBLOCK ELECTRICAS



Version: Sello Mecanico.
 Ø Rotor: 94mm.
 Ø Max. Particulas: 1.5mm.
 Motor: Monof. 1.5 a 5 HP.
 Trif. 1.5, 2, 3 y 5 HP.

MODELOS: VM 20-115-1.5MW
 VM 20-115-1.5TW ; VM 20-140-2MW
 VM 20-140-2TW ; VM 20-210-3MW
 VM 20-230-3TW ; VM 20-312-5MW ; VM 20-312-5TW
 CONEXION: Roscada NPT
 Succion: 1,1/2"
 Descarga: 1,1/2"



Codigo: 960010CU-1
 Revision: R0
 Fecha: JUL-22-96
 Reemp: :

NOTAS: 1. Densidad del agua a 4 °C : 1 gr/cm³
 2. Curvas desarrolladas a Nivel del Mar

Caudal Max.	gpm
Altura Max.	ft
Eficiencia Max.	%