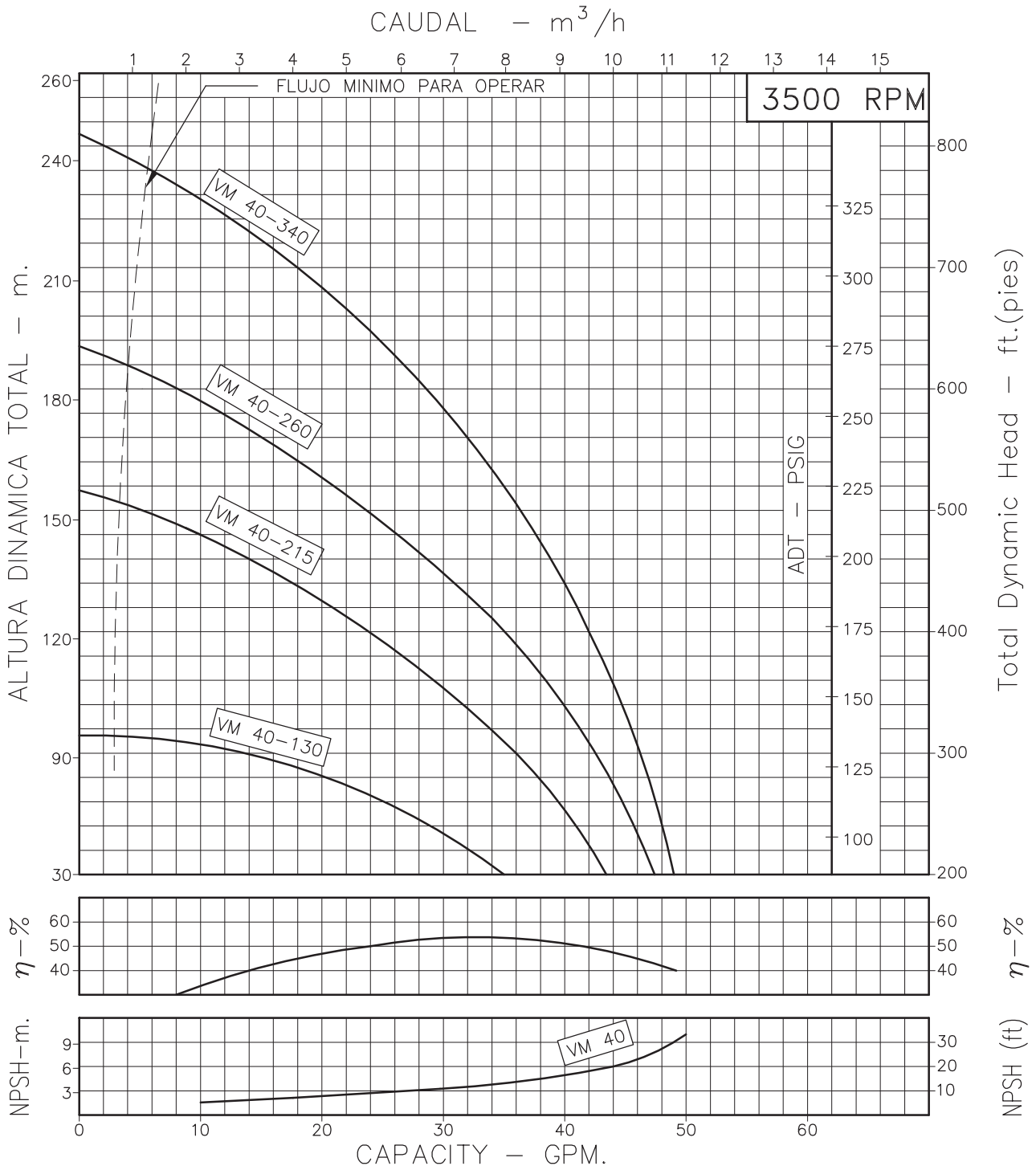


# MOTOBOMBAS CENTRIFUGAS MULTIETAPAS "MULTINOX" MONOBLOCK ELECTRICAS



Version: Sello Mecanico.  
 Ø Rotor: 94mm.  
 Ø Max. Particulas: 2.5mm.  
 Motor: Monof. 3, 5 y 7.5HP.  
 Trif. 3, 5, 6 y 7.5 HP.

MODELOS: VM 40-260-6W  
 VM 40-130-3MW ; VM 40-130-3TW  
 VM 40-215-5MW ; VM 40-215-5TW  
 VM 40-340-7.5MW ; VM 40-340-7.5TW  
 CONEXION: Roscada NPT  
 Succion: 1,1/2"  
 Descarga: 1,1/2"



Codigo: 960020CU  
 Revision: R0  
 Fecha: MAY-06-96  
 Reemp: :

NOTAS: 1. Densidad del agua a 4 °C : 1 gr/cm<sup>3</sup>  
 2. Curvas desarrolladas a Nivel del Mar

Caudal Max.	gpm
Altura Max.	ft
Eficiencia Max.	%